



**pow. użytkowa** **92,10 m<sup>2</sup>** + garaż 21,20 m<sup>2</sup>  
+ pom. tech. 9,70 m<sup>2</sup>  
+ strych 28,50 m<sup>2</sup>

**stan surowy zamknięty:** **170 435 zł + VAT**

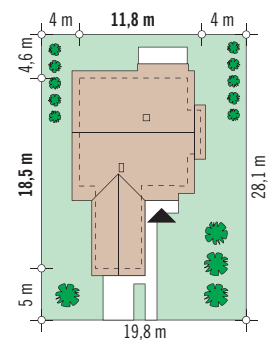
**cena za projekt:** **1590 zł**

Łatwy w realizacji, wolno stojący dom parterowy. Przestronne wnętrze części dziennej, dwie łazienki przy sypialniach oraz dostateczna ilość pomieszczeń gospodarczych zapewniają duży komfort użytkowy. Dom posiada jednoprzestrzenny strych i częściowo zadaszony taras. Dostępne wersje B – z garażem z boku, C – z garażem z przodu oraz ich lustrzane odbicia.

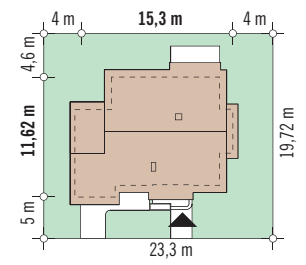
<b>proponicje rozwiązań materiałowych</b>	<b>dach:</b> dachówka, kąt nachylenia 30°
	<b>elewacje:</b> tynk cienkowarstwowy
	<b>strop:</b> drewniany
	<b>ściany:</b> wewnętrzne: beton komórkowy
	zewnątrzne: beton komórkowy, np. Ytong

**pow. zabudowy:** 154,00 m<sup>2</sup>  
**wys. bud.:** 6,70 m  
**kubatura:** 715,00 m<sup>3</sup>

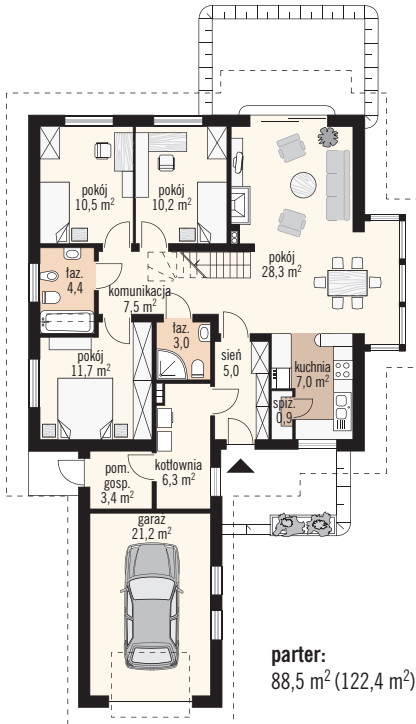
**minimalne wymiary działki:**  
19,8 x 28,1 m



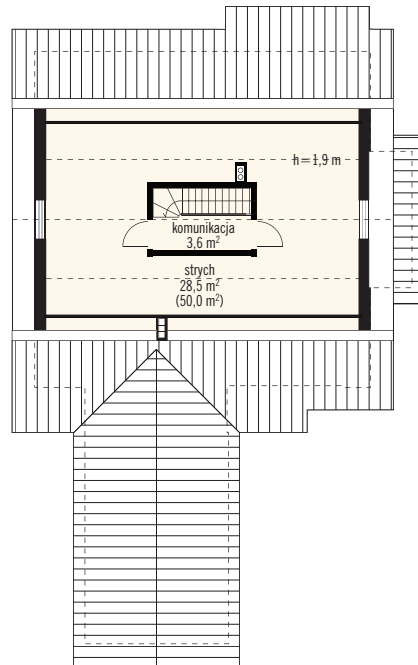
wersja C



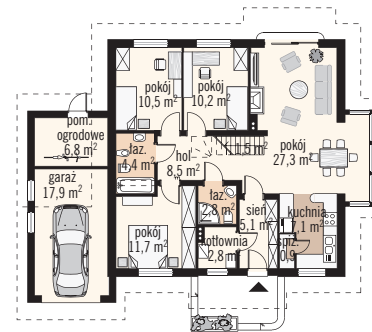
wersja B



**parter:**  
88,5 m<sup>2</sup> (122,4 m<sup>2</sup>)



**strych:**  
3,6 m<sup>2</sup>  
(pow. podłogi 53,6 m<sup>2</sup>)



**parter wersja B:**  
88,5 m<sup>2</sup> (117,5 m<sup>2</sup>)

